

Manual de Usuario Presupuestos Anuales

Versión 13

GUEST



Hotel Software

by iSystems



Contenido

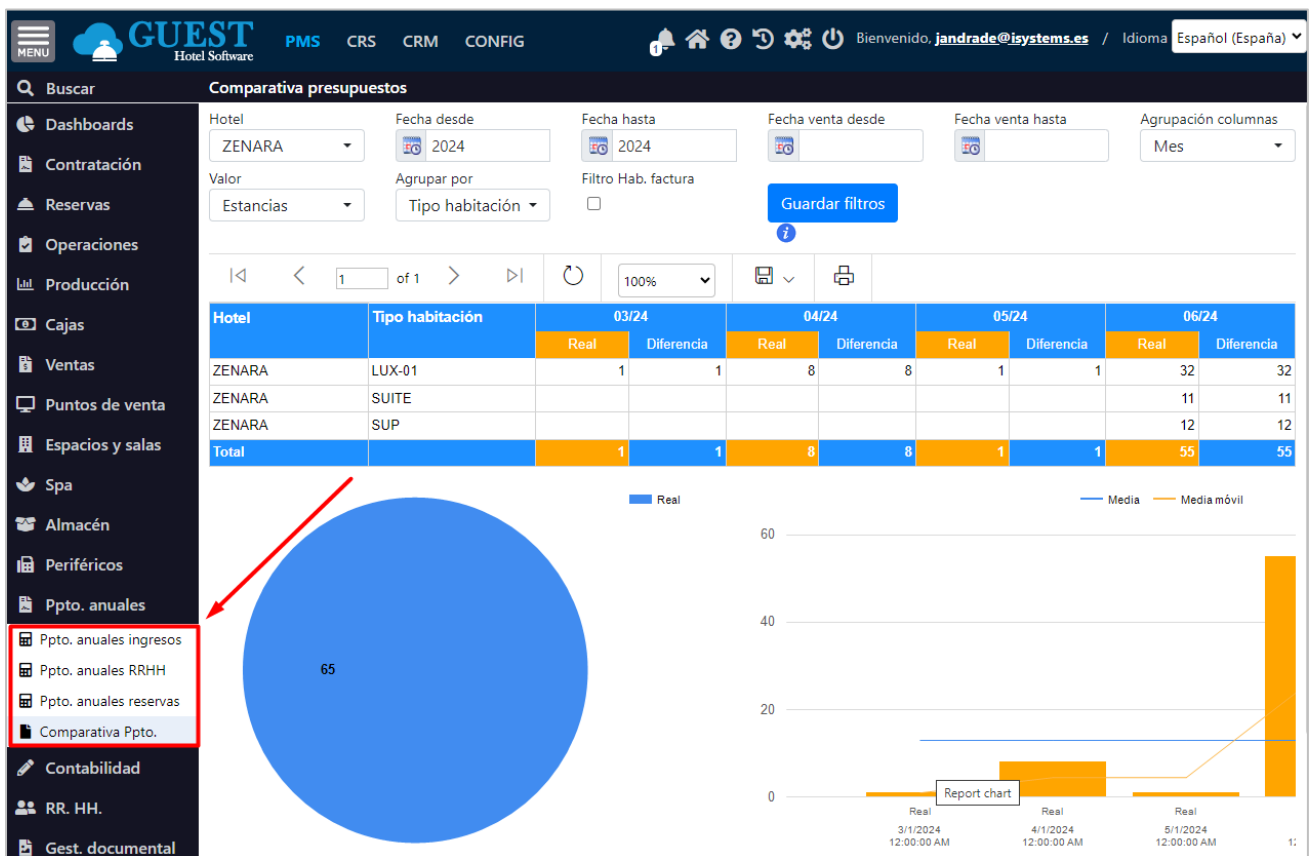
1) SOBRE ESTE MANUAL	2
2) PRESUPUESTO ANUAL DE INGRESOS	2
3) PRESUPUESTO ANUAL DE RRHH.....	3
4) PRESUPUESTO ANUAL DE RESERVAS.....	4
5) REPORTE COMPARATIVA DE PRESUPUESTO	5

1) SOBRE ESTE MANUAL

El presente manual detalla de manera general la funcionalidad del módulo de Presupuestos de **GUEST Hotel Software**. Un presupuesto hace referencia a la estimación económica de los costos, gastos e ingresos que tiene una organización para un periodo determinado.

En este caso, se habilita en el presente módulo la posibilidad de que el hotel o establecimiento estime un presupuesto anual para:

- Ingresos.
- Recursos Humanos.
- Reservas



Adicionalmente, cuenta con un reporte denominado “Comparativa Presupuesto”.

A continuación, se describirán los menús contenidos en el módulo.

2) PRESUPUESTO ANUAL DE INGRESOS

En este menú se permite el registro anual de la estimación los *ingresos* previstos para cada “Centro productivo”. Recordemos que un “Centro Productivo” es una unidad a través de la cual se imputarán los diferentes ingresos del hotel, con el fin de facilitar su cálculo, gestión y control.

A modo de ejemplo podrían ser: alojamiento, pensión, comidas, bar, Spa, salones, entre otros. Contablemente es el equivalente a una cuenta de ingresos. Por ello, la configuración del presupuesto

anual de *ingresos* se configura en **GUEST Hotel Software**, en relación con los Centro Productivos configurados para cada hotel. La configuración de los Centro productivos se realizará desde la sección CONFIG. (CONFIG → Datos PMS → Centros productivos)

Para ingresar el presupuesto anual de Ingresos, deberán registrarse mes a mes el *ingreso* estimado calculado para cada Centro productivo para un año determinado:

Presupuestos anuales

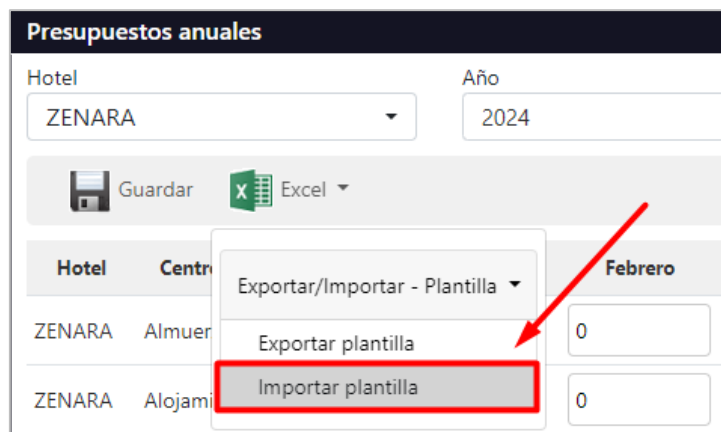
Hotel: ZENARA | Año: 2024 | Grupo centros productivos: Todos


Guardar | Excel

Hotel	Centro productivo	Enero	Febrero	Marzo	Abril	Mayo	Junio	Julio	Agosto	Septiembre	Octubre	Noviembre	Diciembre
ZENARA	Almuerzo	0	0	15000	17000	20000	25000	30000	30000	25000	18000	0	0
ZENARA	Alojamiento	0	0	95000	120000	150000	180000	220000	220000	180000	135000	0	0
ZENARA	Animación												
ZENARA	Cena												
ZENARA	Desayuno												
ZENARA	Extra alojamiento												
ZENARA	Proyector												
ZENARA	Safe												
ZENARA	SPA												
ZENARA	Transfer												
ZENARA	UNICEF												

11 Líneas | 20 Líneas por página

Adicionalmente, se contará con la opción de importar desde un archivo en Excel el presupuesto, para no tener que hacer cargues individuales. Para ello, se cuenta con la opción de “Exportar” para diligenciar la plantilla, e “Importar” para cargar la plantilla diligenciada con el presupuesto anual.



Una vez ingresado el presupuesto y Guardado  con el año correspondiente, se podrá consultar utilizando los filtros de: Hotel, Año y Grupo centros productivos.

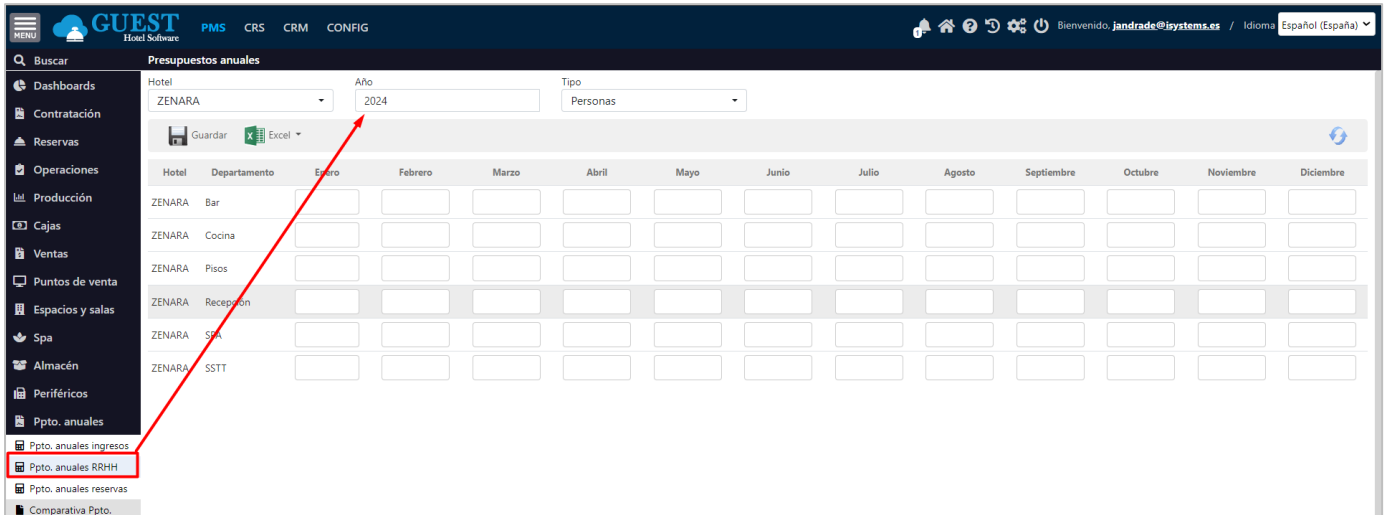
3) PRESUPUESTO ANUAL DE RRHH

En este menú se permite el registro anual de la estimación costos previstos para cada “Departamento” en función del costo del personal vinculado y los gastos que se incurren durante su vinculación. Recordemos que un “Departamento” es una unidad funcional del hotel o establecimiento a la que se le asignan una serie de funciones y responsabilidades concretas. **GUEST Hotel Software** permitirá crear los


Departamentos que se deseen gestionar, y así facilitar la identificación de empleados, gastos, tareas, tipos de nota, entre otras opciones.

A modo de ejemplo los departamentos podrían ser: Dirección, Recepción, Mantenimiento, Cocina, Pisos, entre otros. La configuración del presupuesto anual de RRHH se configura en [GUEST Hotel Software](#), en relación con los Departamentos configurados para cada hotel. La configuración de los Departamentos se realizará desde la sección CONFIG. ([CONFIG](#) → [Datos PMS](#) → [Departamentos](#))

Para ingresar el presupuesto anual de RRHH, deberán registrarse mes a mes el costo + gasto estimado calculado, para cada Departamento en un año determinado:



Igualmente, se contará con la opción de importar desde un archivo en Excel el presupuesto, para no tener que hacer cargues individuales. Para ello, se cuenta con la opción de “Exportar” para diligenciar la plantilla, e “Importar” para cargar la plantilla diligenciada con el presupuesto anual.

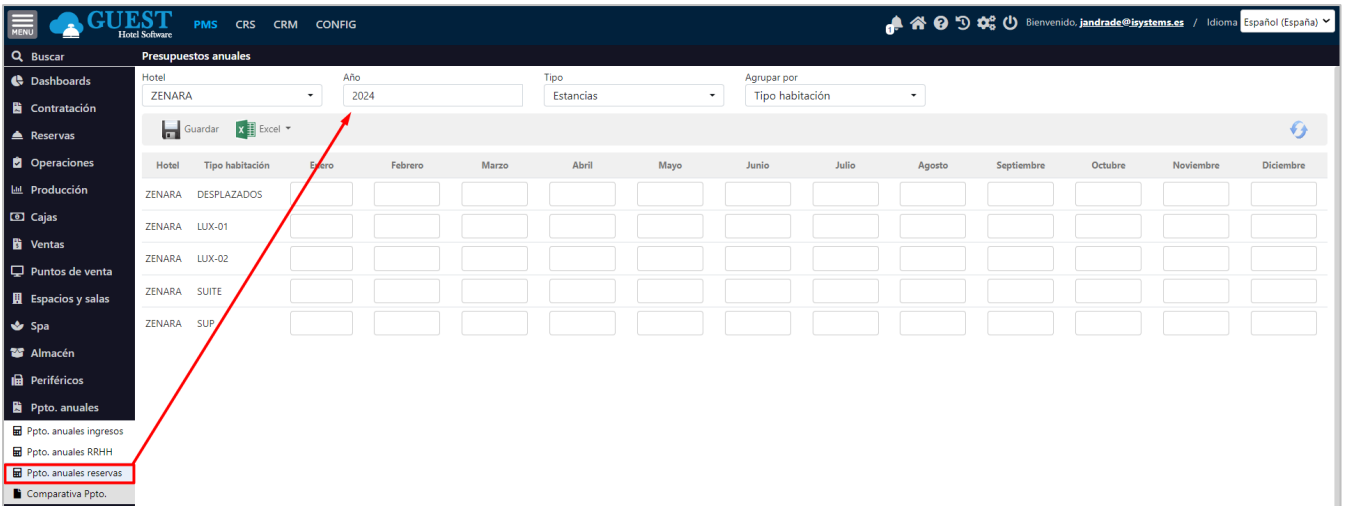
Una vez ingresado el presupuesto y Guardado  con el año correspondiente, se podrá consultar utilizando los filtros de: Hotel, Año y Tipo (personas o gastos).

4) PRESUPUESTO ANUAL DE RESERVAS


En este menú se permite el registro anual de la estimación ingresos de alojamiento previstos para cada “Tipo de Habitación”. La configuración del presupuesto anual de Reservas se configura en [GUEST Hotel Software](#), en relación con los “Tipos de Habitación” configurados.

Recordemos que un “Tipo de Habitación” es un cuarto o conjunto de cuartos en un establecimiento hotelero que constituyen una unidad destinada a ser alquilada para alojamiento. Las habitaciones pueden ser individuales, dobles o múltiples, según se hallen ubicadas y equipadas permanentemente para alojar a una, dos o más personas. [GUEST Hotel Software](#) permitirá crear los Tipos de Habitación, de acuerdo con las particularidades de cada hotel o establecimiento. La configuración de los Tipos de Habitación se realizará desde la sección CONFIG. ([CONFIG](#) → [Datos Generales](#) → [Tipos de habitación](#))

Para ingresar el presupuesto anual de Reservas, deberán registrarse mes a mes el ingreso estimado calculado para cada Tipo de Habitación en un año determinado:

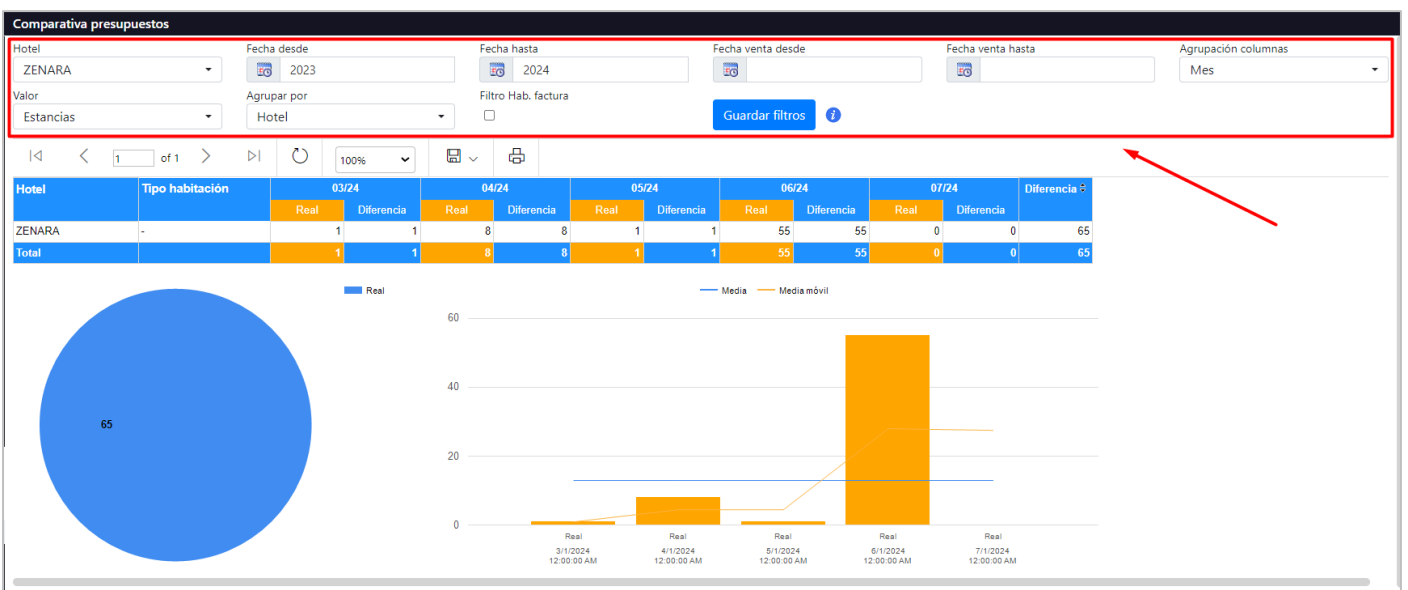


Igualmente, se contará con la opción de importar desde un archivo en Excel el presupuesto, para no tener que hacer cargues individuales. Para ello, se cuenta con la opción de “Exportar” para diligenciar la plantilla, e “Importar” para cargar la plantilla diligenciada con el presupuesto anual.

Una vez ingresado el presupuesto y Guardado  con el año correspondiente, se podrá consultar utilizando los filtros de: Hotel, Año, Tipo (Estancias u Ocupación) y agrupar por el hotel o tipo de habitación que se desee.

5) REPORTE COMPARATIVA DE PRESUPUESTO

Este reporte permite comparar los presupuestos anuales de “Ingresos” y “Reservas” con los datos reales. Contará con diversos filtros que nos facilitarán la visualización de las comparativas, en función de los criterios de búsqueda que desee en usuario. Dentro de ellos tenemos: Hotel, Fechas desde (por año), Fecha hasta (por año), Fecha venta desde, Fecha venta hasta, Agrupación columnas (mes o año), Valor (estancias, ocupación e ingresos por servicio), Agrupar por (Hotel, Tipo habitación o Centro de Productivo):



Hotel	Tipo habitación	03/24	04/24	05/24	06/24	07/24	Diferencia
ZENARA	-	Real: 1, Diferencia: 1	Real: 8, Diferencia: 8	Real: 1, Diferencia: 1	Real: 55, Diferencia: 55	Real: 0, Diferencia: 0	65
Total		Real: 1, Diferencia: 1	Real: 8, Diferencia: 8	Real: 1, Diferencia: 1	Real: 55, Diferencia: 55	Real: 0, Diferencia: 0	65

En el caso de los presupuestos anuales de Reservas, este reporte podrá comparar la información por meses o años de los valores de ocupación y estancias reales con lo presupuestado. La información real de ocupación / estancias, será igual a la del Dash board “Análisis de ocupación”.

Valor

Estancias

Estancias

Ocupación

Ingresos por servicio

En el caso de los presupuestos anuales de Ingresos, podremos filtrar en el campo *Valor* con la opción “Ingresos por servicios”, y posteriormente, filtrar en el campo *Agrupar por* con la opción “Centro productivo”:

Valor

Ingresos por servicio

Agrupar por

Centro productivo

|<
<

of 1
>

Hotel	Centro productivo
-------	-------------------



**C\ Gran Vía Asima, nº 4 – 3º izqda.
Polígono Son Castelló Código Postal 07009
Palma de Mallorca · España
Tel: +34 871 570 536
www.isystems.es**